

# RESINE/RESINS

## E MISCELE ISOLANTI

### Descrizione del prodotto

- > **EPOX S / ECOSEALER A 11**
  - Aspetto: semirigida nera
  - Peso specifico: 1,05 kg./dm
  - Rigidità dielettrica: 15 kV/mm
  - Tempo di gel: 40 min. a 23 °C
  - Penetrazione acqua: assente
  - Confezioni: Cod. 23158 latte (resina più indurente) da 2 kg<sup>(\*)</sup>  
Cod. 23159 latte (resina più indurente) da 4 kg<sup>(\*)</sup>  
Cod. 23160 latte (resina più indurente) da 8 kg<sup>(\*)</sup>
- > **EPOX S**
  - Aspetto: rigida ambrata
  - Peso specifico: 1,07 kg/dm
  - Rigidità dielettrica: 21 kV/mm
  - Tempo di gel: 20 min a 20 °C
  - Assorbimento acqua: 0,8%
  - Durezza: 70 shore D
  - Confezioni: Cod. 32585 buste bicomponenti da 170 gr<sup>(\*)</sup>  
Cod. 32586 buste bicomponenti da 250 gr<sup>(\*)</sup>  
Cod. 32587 buste bicomponenti da 450 gr<sup>(\*)</sup>
- > **A4T**
  - Aspetto: liquido giallo bruno
  - Stato fisico: semifluido a 20 °C
  - Peso specifico: 0,90 a 20 °C
  - Rigidità dielettrica: 40 kV/mm a 20 °C
  - Resistività di volume: 100 MOhm/cm a 100 °C
  - Temperatura minima di colata: 80 °C
  - Temperatura massima di riscaldamento: 130 °C
  - Confezioni: Cod. 23186 latta da 4 kg<sup>(\*)</sup>  
Cod. 23120 latta da 8 kg<sup>(\*)</sup>

### Caratteristiche del prodotto

- > **ECOSEALER A 11**  
Resina bicomponente isolante adatta per l'isolamento principale in terminali e giunti di media tensione e come compound di impermeabilizzazione o intercapedine in giunti di qualsiasi tensione. Atossica, non irritante, priva di isocianati
- > **EPOX**  
Resina epossidica bicomponente appositamente studiata per l'isolamento elettrico, la protezione meccanica di giunti e terminali di bassa/media tensione
- > **A4T**  
Miscela semifluida monocomponente colabile a caldo, adatta per l'isolamento di cavi energia bassa/media tensione, per cavi isolati in carta impregnata, per terminali e giunti

# ECOSEALER A11 EPOX - S A4T AND INSULATING COMPOUNDS

### Description

- > **ECOSEALER A 11**
  - Appearance: black semirigid
  - Specific weight: 1.05 kg./dm
  - Dielectric strength: 15 kV/mm
  - Gel time: 40 min. at 23 °C
  - Water penetration: absent
  - Packaging: Cod. 23158 (resin + hardner) 2 kg<sup>(\*)</sup> tanks  
Cod. 23159 (resin + hardner) 4 kg<sup>(\*)</sup> tanks  
Cod. 23160 (resin + hardner) 8 kg<sup>(\*)</sup> tanks
- > **EPOX S**
  - Appearance: amber rigid
  - Specific weight: 1.07 kg/dm
  - Dielectric strength: 21 kV/mm
  - Gel time: 20 min at 20 °C
  - Water absorption: 0.8%
  - Hardness: 70 shore D
  - Packaging: Cod. 32585 two-component bags of 170 gr<sup>(\*)</sup>  
Cod. 32586 two-component bags of 250 gr<sup>(\*)</sup>  
Cod. 32587 two-component bags of 450 gr<sup>(\*)</sup>
- > **A4T**
  - Appearance: yellow brown liquid
  - State: semi-fluid at 20 °C
  - Specific weight: 0.90 at 20 °C
  - Dielectric strength: 40 kV/mm at 20 °C
  - Volume resistivity: 100 MOhm/cm at 100 °C
  - Minimum pouring temperature: 80 °C
  - Pick temperature: 130 °C
  - Packaging: Cod. 23186 4 kg<sup>(\*)</sup> tank  
Cod. 23120 8 kg<sup>(\*)</sup> tank

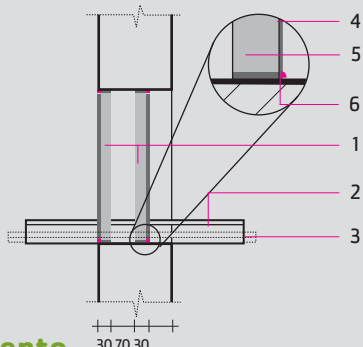
### Application

- > **ECOSEALER A 11**  
Two-components insulating resin, suitable for insulation in MV terminations and joints and for watertightness. Also used as interspace compound in joints of any voltage level. Non-toxic, non-irritating and isocyanide-free
- > **EPOX**  
Two-components epoxy resin, designed for electric insulation and mechanical protection of LV/MV terminations and joints
- > **A4T**  
Semi-fluid, single-component hot pouring compound, designed for LV/MV solid/paper insulated power cables, for terminations and joints

<sup>(\*)</sup> Materiale a scorta.  
On stock.

# DIAFRAMMA/ DIAPHRAGM

RESISTENTE AL FUOCO



## Norma di riferimento

REI 120 – RE 180 Relazione di prova C.S.I.  
n° 0612 RF 14/10/96

## Descrizione del diaframma

- > Due pannelli di lana minerale a basso tenore di leganti organici, dello spessore di 30 mm, rivestiti su un lato con uno strato omogeneo ceramico refrattario parzialmente sublimante. Le superfici laterali dei pannelli, a contatto con la muratura e con tutti gli elementi attraversanti, sono incollati con Cafco Sublicoat. I margini e le fessure rimaste tra i singoli elementi sono sigillati con speciale mastice intumescente Cafco Sealant T902
  1. CAFCO BOARD T 920 (spessore 30 mm)
  2. Canaline in lamiera acciaio asolata
  3. Cavi elettrici
  4. Rivestimento ceramico refrattario parzialmente sublimante
  5. CAFCO SUBLICOAT
  6. CAFCO SEALANT T 902

## Caratteristiche del diaframma

- > Chiusura di varchi in pareti resistenti al fuoco interessate da attraversamenti di vie elettriche in fascio o posati su passerelle. Le modalità di installazione sono riportate nell'apposita scheda tecnica

## Consumi e rese

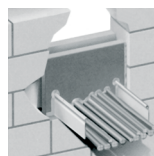
- > **Cafco Board T920**  
2 m<sup>2</sup> di pannello ogni m<sup>2</sup> di superficie del varco da tamponare. Sfrido variabile in funzione della dimensione dei fori e degli elementi attraversanti
- > **Cafco Sublicoat**  
Circa 250 g. ogni metro lineare di spalmatura
- > **Cafco Sealant T902**  
Mediamente 5-6 metri lineari ogni cartuccia



REI 120  
REI 180

# LITEBOARD

FIRE-RESISTANT



ZONA ESPOSTA  
AL FUOCO  
AREA OPEN  
TO FIRE

## Standard

REI 120 – RE 180 C.S.I. Test report  
no. 0612 RF 14/10/96

## Description

- > Two mineral wool panels with a low level of organic binders, 30 mm thickness, covered on one side with a homogeneous refractory ceramic layer, partially sublimed. The lateral sides are stuck with Cafco Sublicoat together with wall and the other elements that cross it. The remaining edges and gaps between the elements are sealed with the special intumescent adhesive Cafco Sealant T902
  1. CAFCO BOARD T 920 (30 mm thickness)
  2. Slotted steel sheet raceways
  3. Electrical cables
  4. Partially sublimed refractory ceramic coating
  5. CAFCO SUBLICOAT
  6. CAFCO SEALANT T 902

## Application

- > Plugging of openings in fire-resistant walls crossed by harnesses or cables installed in cable trays. Installation conditions showned in the proper technical sheet.

## Consumption and efficiency

- > **Cafco Board T920**  
2 m<sup>2</sup> of panel every m<sup>2</sup> of surface to be sealed. Scraps depending on the openings size and crossing elements
- > **Cafco Sublicoat**  
About 250 g each linear meter of coating
- > **Cafco Sealant T902**  
About 5-6 linear metres each cartridge

diaframma	dimensioni	densità nominale	colore standard	comportamento al fuoco	temperatura di innesco della reazione
diaphragm	size	density	standard colour	fire behaviour	starting temperature for reaction
	(mm)	(kg/m <sup>3</sup> )			(°C)
CAFCO BOARD T920	1000x600x30	150	marrone chiaro / light brown (beige)	fisico-chimico / physical-chemical	-
CAFCO SUBLICOAT	-	-	marrone chiaro / light brown	fisico-chimico / physical-chemical	100
CAFCO SEALANT T902	-	1330	grigio / grey	fisico-chimico / physical-chemical	100

Prodotti distribuiti in esclusiva per il settore Elettrico - Telefonico - Ferroviario da: Prysmian Cavi e Sistemi s.r.l.  
Distributed only for Power - Telecom - Railway markets by: Prysmian Cavi e Sistemi s.r.l.