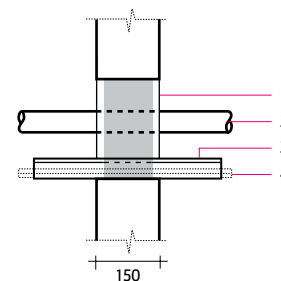


Accessori / Accessories

Barriere tagliafiamma Fire barriers

SPECIALE / SPECIAL MORTAR MD1 *Caico*

Malta resistente al fuoco / Fire resistant mortar



Descrizione / Description

Norma di riferimento

RE 180 - Relazione di prova C.S.I.
n° 0612 RF 14/10/96

Descrizione della speciale malta

- Speciale malta resistente al fuoco studiata per la chiusura permanente di varchi in elementi di compartimentazione interessati da attraversamenti di vie elettriche, in fasci o posate su passerelle, e da tubazioni metalliche
- **Densità in opera**
1000 kg/m³ ± 10%
- **Spessore**
150 mm
- 1. CAFCO MORTAR MD1 (spessore 150 mm)
- 2. Tubazione metallica
- 3. Cavi elettrici
- 4. Canalina in lamiera di acciaio asolata

Caratteristiche della speciale malta

- CAFCO MORTAR MD1 è un prodotto costituito da una miscela di minerali inerti inorganici di perlite espansa, inalterabile nel tempo, completamente esente da amianto, fenoli, alogeni e sabbia. Le modalità di installazione sono riportate nell'apposita scheda tecnica

Consumi e rese

- Per ottenere una resistenza al fuoco REI 180 è necessario realizzare un diaframma di 150 mm di spessore. Il consumo di prodotto secco può variare da 0,8 a 1 kg per ogni dm² di malta applicata
- **Resa di sacco da 15 kg**
1000 ÷ 1250 cm² di superfici del varco

Standard

RE 180 - C.S.I. Test report
no. 0612 RF 14/10/96

Description

- Suitable for permanent plugging of openings in compartment walls crossed by harnesses or cables installed in cable trays and by metallic pipes
- **Density**
1000 kg/m³ ± 10%
- **Thickness**
150 mm
- 1. CAFCO MORTAR MD1 (150 mm thickness)
- 2. Metallic pipe
- 3. Electrical cables
- 4. Slotted sheet steel raceway

Application

- Composed of a mixture of inert inorganic minerals of expanded perlite, unalterable and completely free of asbestos, phenols, halogens and sand. Installation conditions are shown in the proper technical sheet

Consumption and efficiency

- A proper fire resistance, up to REI 180, requires a diaphragm of 150 mm thickness. Quantity of dry product from 0,8 to 1 kg for each dm² of mortar
- **Yield from 15 kg bag**
1000 ÷ 1250 cm² of opening area



REI 180

ZONA ESPOSTA
AL FUOCO /
AREA OPEN TO FIRE

GEL-BLITZ

malta mortar	densità in opera density (kg/m ³)	resistenza alla compressione resistance to compression (N/m ³)	comportamento al fuoco fire behaviour	reazione al fuoco reaction to fire
mortar M1	1000 kg/m ³ ± 10%	1,3 N/mm ³	fisico / physical	non combustibile / non-combustible